

CIRCULAIRE

132

Zine d'art postal, d'art posté et d'art en général...

La CIRCULAIRE132 est assemblée, imprimée et postée gratuitement aux participants dans l'esprit FLUXUS. Pas de copyright, pas d'ISBN, pas de dépôt légal. Reproduction permise en mentionnant la source.

WARHOL LIVE

Peu de gens savent à quel point la musique a été une source d'inspiration pour Andy Warhol, mondialement célèbre pour ses boîtes de soupe Campbell et ses Marilyn. D'Elvis Presley à Mick Jagger, en passant par le Studio 54 et la musique de film, le Musée des beaux-arts de Montréal nous offre cette superbe exposition du 25 septembre 2008 au 18 janvier 2009 pour voir comment les musiciens de l'époque ont rythmé le travail du roi du pop art.

Plusieurs salles pleines de surprises qui recrée les folles soirées de Warhol en passant par son époque producteur à celui de concepteur de décor pour un ballet. Au fil de la visite, il y a plein d'écrans de téléviseurs projetant des images de plusieurs films produits et réalisés par Warhol.

Un must si vous êtes de passage à Montréal.



Andy Warhol (1928-1987), Autoportrait, 1986.



EXPOZINE 2008

Encore cette année, l'EXPOZINE valait pleinement le déplacement. Cette célébration culturelle indépendante réunit plus de 250 créateurs de la chose imprimée — du livre et fanzine à l'œuvre d'art en passant par l'affiche de concert, en anglais comme en français—pour une des plus grandes foires de Montréal. Ces sept dernières années, Expozine a connu une croissance exponentielle. Ce salon, dont l'accès est entièrement gratuit, attire plusieurs milliers de visiteurs âgés entre 15 et 75 ans. C'est devenu un des coups de cœur de la diversité culturelle montréalaise! Les exposants proviennent d'aussi loin que New York, Toronto, Ottawa, Halifax et Québec pour participer au plus grand salon du livre bilingue au pays! La force majeure de cette foire réside dans le fait que tout ce qui y est présenté est quasi exclusif et n'est disponible que rarement ailleurs, du moins certainement pas réuni au même endroit en même temps! C'est donc le moment idéal pour venir découvrir une multitude de productions émergentes.

L'ORIGINE DES 8 CM X 8 CM

Il y a quelques mois, on m'a posé la question à savoir, quel est l'origine du format 8 cm X 8 cm qu'on retrouve souvent dans des divers projets d'art postal? Après de brèves recherches, le dénominateur commun m'amenait toujours vers Christian Alle. Il n'en fallait pas plus pour lui poser directement la question. Le 8 décembre je reçois la réponse de Christian. Ce texte donne un aperçu des explications fournies; "...au milieu des années 90, alors que je débutais dans le mailart, je découvris, grâce à Alain Buhot, artiste normand, l'existence des MESSAGERIES MULTI MÉDIA (MMM) créées par Pascal Pitthois, artiste également normand. Il s'agissait de réaliser des multiples en grand nombre, plusieurs centaines, et, pour une somme modique, Pascal les mélangeaient à d'autres, venus d'un peut partout et le panachage était dispersé à tous les participants. Beaucoup utilisaient la photocopie, mais quelques uns procédaient avec des tampons ou de la lithographie. Je recherchais alors un format original afin de créer mon *outil visuel* et de personnaliser mes envois. À ce moment je faisais encore de la photo argentique et souhaitait m'inspirer d'un de ces différents formats, je me tournais vers eux; le 24 x 36 était trop petit, le 6 x 6 me semblait mieux mais encore réduit. Cependant, le 6 x 6 cm ressemblait trop aux ATC. En revanche, certains films Polaroid utilisaient l'image au format 8 x 8 cm et ce fût celui-ci que je retiens. S'ensuivit alors, moult travaux destinés aux MMM de format 8 x 8 cm et une exposition: *Les 50m²* où je tapissais les murs d'un atelier de milliers de 8 x 8 cm (en 1998). Le 15 janvier 1999, j'édite le No 1 de Nada-Zéro composé alors de textes seuls, le plus souvent des nouvelles que j'écrivais (il se composait de quatre pages). Le No 3 montre un seul 8 x 8 cm, produit (à ma demande, elle en avait envoyé une cinquantaine) par Renate Carelse des Pays-Bas. Mais dès le No 5, c'est parti! Avec un poème de Lauranne et un 8 x 8cm de Diane Bertrand, Nada-Zéro alors passait à six pages. Il a fallu attendre le No 14 pour que Nada-Zéro arrive à sa "forme actuelle", il était déjà composé de huit pages".

Je tiens personnellement à remercier Christian pour ces détails concernant l'origine des 8 x 8 cm. Cela est très généreux de sa part car de plus, il avait envoyé plusieurs documents d'époque illustrant et appuyant son texte.

LA S.A.R.L. BUHOT A. TELLE
LES PROPOSITIONS
DES 50 M²

PROPOSITION N° 1

CHRISTIAN ALLE



MAIS
LES VIEUX SAVAIENT

6) ENVOI DES « SPAR8 ».

—LES « SPAR8 cm » doivent impérativement parvenir au seuil des « AMIS DU FAGOTISTÈRE » avant le 31 mars 1998.

—Les envois sont expédiés à l'initiative et aux frais des AUTEURS.

—LES «SPAR8 » resteront la propriété des Amis du fagotistère.

7) EXPOSITION.

—Aucun participant ne pourra, de sa propre initiative retirer ses œuvres de l'endroit où elles seront exposées.

LA MATIÈRE DANS
L'EXPRESSION
SCULPTÉE.

« Être toujours attentif à ne rien gaspiller, utiliser ce que l'homme a rejeté, ce que la mer ne veut plus, ce que la nature offre. Tout est bon ou peut l'être; le bois flotté, la glaise, le carton, le papier, les feuilles, les herbes, le vent, la lumière, les ombres, les..... »

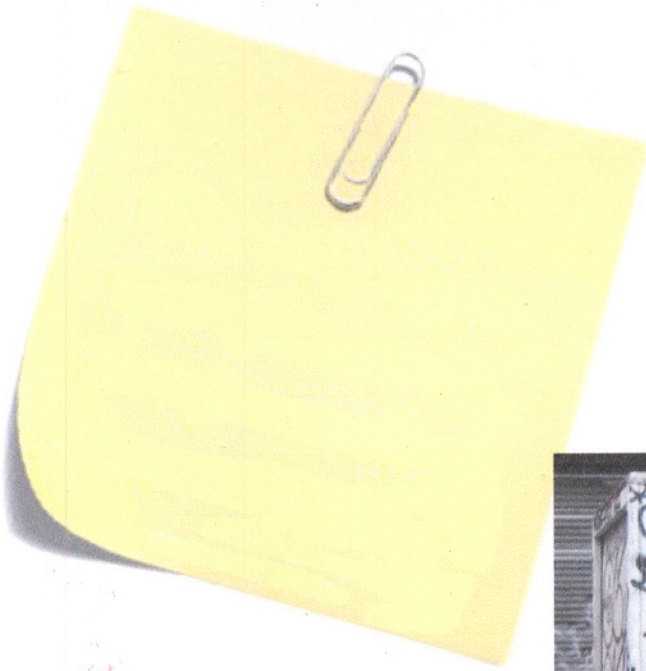
LE FORMAT DANS
L'EXPRESSION
PEINTE.

8 cm, format carré.
LE CARRE: La mort dans l'Art, entend-on quelquefois.

ICI, si le format Spar8 est l'unité, cette unité se multiplie miraculeusement, comme les petits pains ou les poissons de J.C.

DU 23 JANVIER AU
28 FEVRIER 1998
S.A.R.L. BUHOT A
4, rue de l'église St Joseph
50110 TOURLAVILLE

Message au destinataire:



George Brecht



1926-2008



New York City, décembre 2007

Je désire me procurer ___ sculpture(s) de petit format au coût de \$20. chacune, pour un total de \$ _____.
QUANTITÉ LIMITÉE

Nom : _____ Prénom : _____

Adresse : _____

Téléphone : _____

Pour confirmer votre achat, vous devez envoyer un chèque du montant total de votre commande à :

SCSP, section Lanauadière
643 Notre-Dame, bureau 217
Repentigny Qc J6A 2W1
tél : 450-581-7006

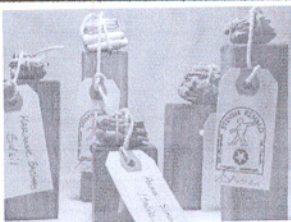


Pour choisir votre achat, vous devez vous présenter lors de la journée porte ouverte le 8 mars 2009 de 13h00 à 16h00 au Centre d'exposition de Repentigny.

Si vous l'offrez en cadeau, nous pourrions si vous le désirez, vous faire parvenir par courrier un certificat cadeau à offrir en attente de prendre possession de l'œuvre qui sera exposée du 21 février au 22 mars 2009.

Vous devrez récupérer votre achat au bureau de la section Lanauadière du 25 mars 2009 au 23 juin 2009.

Merci de votre générosité
SVP nous retourner une copie de votre bon de commande avec votre chèque page 2



Société
canadienne
de la sclérose
en plaques
SP
Section Lanauadière

Vente d'œuvre d'art au profit de la SCSP section Lanauadière

Steven Renald présente sa prochaine production " Pour qu'ils ne deviennent jamais des souvenirs " au Centre d'exposition de Repentigny du 21 février au 22 mars 2009. L'artiste travaille en arts visuels depuis plus de 15 ans. Il est également professeur d'histoire de l'art au CEGEP de Jonquière. Il a participé à la Marche de l'eSPoir 2008 de Repentigny à titre de bénévole et fut régisseur du spectacle présenté aux marcheurs. C'est à ce moment qu'il a eu l'idée de s'impliquer davantage en profitant du fait qu'il expose dans Lanauadière.

Lors de cette exposition, 350 sculptures petit format seront vendues \$20.00 chacune. Les profits seront entièrement versés à la SCSP afin de développer et de continuer à offrir les services aux membres dans Lanauadière. En plus d'acquérir une œuvre d'art contemporaine signée et numérotée d'un artiste professionnel, vous encouragez la cause de la SP. Steven Renald insiste pour que l'argent amassé lors de cette collecte de fonds revienne totalement à la section Lanauadière.

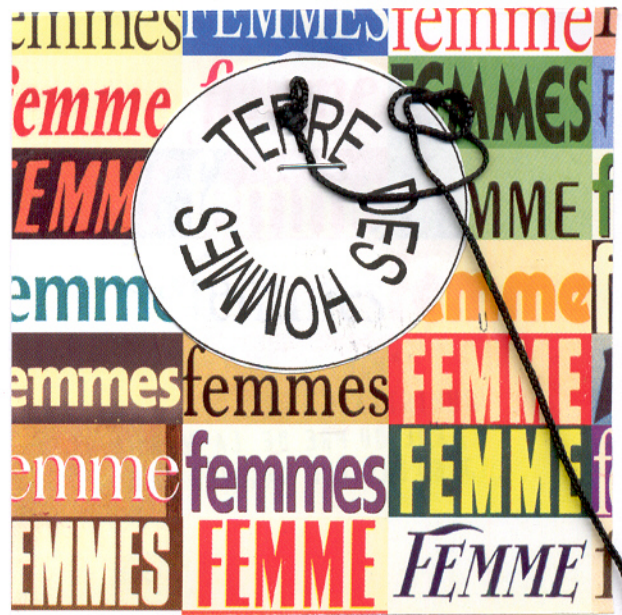
La démarche de l'artiste, toujours axée sur le mail art, est une forme d'art postal dont le but premier est que les œuvres voyagent partout. Le chemin parcouru par ces œuvres, vient faire un lien avec le problème de mobilité que peuvent subir les personnes atteintes de SP. Par son geste de générosité, il permet de sensibiliser la population à l'art contemporain ainsi qu'à la SP.

L'artiste propose une rencontre le dimanche 8 mars 2009 de 13h00 à 16h00. Dans la salle d'exposition, il vous rencontrera afin de vous expliquer sa démarche. Ce sera pour vous l'unique chance de choisir votre achat parmi les 350 sculptures petit format exposées sur place. Sinon, la distribution des œuvres se fera au hasard. Dépêchez-vous, les quantités sont limitées! Vous trouverez joint à ce document un bon de commande.

Aidez nous à vaincre la SP en vous procurant une sculpture !



Un 8 cm X 8 cm de: Réjean François Côté, 12465 Avenue De Troyes, Québec, QC, G2A 3C9, CANADA



FEMMES-TERRE DES HOMMES

Un 8 cm X 8 cm de: Christian Alle, 9, rue du Pré de la Mer, 50460, Urville-Nacqueville, FRANCE



Un 8 cm X 8 cm de: Petra Weimer, Am Alten Hofe 11, D-32689, Kalletal, ALLEMAGNE



Un 8 cm X 8 cm de: Angela Behrendt, 7 Heidorstrasse, 30171, Hannover, ALLEMAGNE

Projet Mail Art

Indiana Jones et Moi

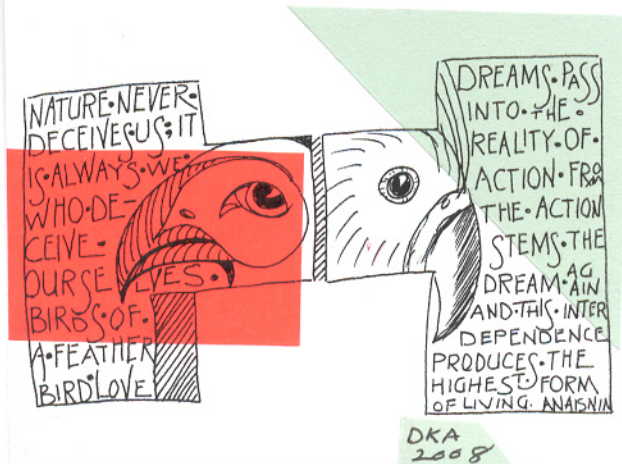
Date limite Mai 2009
Techniques et formats libres

Un Mail Art en retour

Vous êtes invités à envoyer vos Mail Art à :

Marie Pierre Brot
18, rue Lazare Carnot
34200 SETE France

Galerie sur :
<http://mailartpeinture.canalblog.com>



Un ATC de: Darlene Altschul, 5365 Orrville Avenue, Woodland Hills, CA, 91367, USA (et timbre d'artiste à la page 8)

PROJETS....

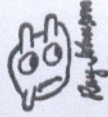
<http://jenniferzoe.blogspot.com/>

Something Material Jan. 21 - Feb. 4, 2009

a networking art show
a correspondance art show
a correspondense art show
a mailart show

open theme
open size
open technique
no jury
documentation to all

send to:
ross priddle
c/o common ground
3277 sandwich st.
windsor, ontario
n9c 1a9
canada



<http://somethingmaterial.blogspot.com>
ross_priddle@yahoo.ca
facebook; FLUXFACE group
cLuster
1 amp
san c

APPEL A MAIL ART

Thème : ECRITURES

Manuscrite, griffonnage ou calligraphie, script ou cursive, historique ou imaginaire, signes latins, arabes, hébraïques, chinois, cyrilliques, grecs...
Comment, avec quoi et sur quoi écrivez-vous ?

Technique et format libre. Date limite : 15 mai 2009

Nom, adresse postale, site ou blog, au dos ou dans l'enveloppe.

Si vous ne souhaitez pas que vos coordonnées soient diffusées, veuillez le noter sur votre envoi.

Documentation à tous. Pas de retour.

Exposition sur le blog www.ecritures2009.blogspot.com
et à Gradignan-33- en juin 2009.

LETTRES ET IMAGES

5 rue de Mandavit
33170 GRADIGNAN - FRANCE

MAIL ART CALL

Theme : WRITINGS

Handwritten, scribbling or penmanship, script or cursive, historical or imaginary, Latin, Arab, Hebrew, Chinese, Cyrillic or Greek signs ...
How, with what and on what do you write?

Media, Size : free. Deadline to be received : may 15, 2009

Documentation to all participants. No return.

Please include your name, address and website or blog.

If you do not wish your details to be circulated, please advise on your correspondence.

Exhibition on the blog www.ecritures2009.blogspot.com
and in Gradignan (33-France) in June 2009.

LETTRES ET IMAGES

5 rue de Mandavit
33170 GRADIGNAN - FRANCE

RÉPARATIONS DE POÉSIE 2009

Le projet se poursuit en 2009 avec comme thème: **L'ÂME AGIT DANS L'ESPACE DU DEDANS**. Veuillez parvenir 75 œuvres similaires et la somme de 80\$ afin de couvrir les frais d'expédition du coffret à la fin du projet. Date limite le 1^{er} avril 2009.

Collectif de réparation de poésie, Jean-Claude Gagnon
1-359 rue Laviguer
Québec, QC, G1R 1B9, CANADA



ART POSTAL - MAILART PROJET 2009

Des yeux dans la nuit

eye in the night	Augen in der Nacht	ojo en la noche	olho na noite
oçhito nella notte	глаза в ночное время	眼睛在夜間	한밤중에
oči u noći	oje i nat	μάτι τη νύχτα	रात में आँख
oog in de nacht	ojet i natt	oka w nocy	ochi în noaptea
öga i natten	oko v noci	ochi y nîchmii yac	mắt trong đêm

Limite d'envoi : 31-01-2009

Les Timbrés de l'Art Postal
BP 123 - F-34120 PEZENAS

10th Exposition Internationale d'Art Postal
Médiathèque Edmond Charlot de Pezenas - Juin 2009



Bettie Page
1923-2008



Un ATC de: Diane Bertrand, 9109 rue Deschambault, St-Léonard, QC, H1R 2C6, CANADA



Une œuvre de: Tiziana Baracchi, Via Cavallotti 83-B, 30171, Venezia-Mestre, ITALIE

il était une fois rouge

1/20

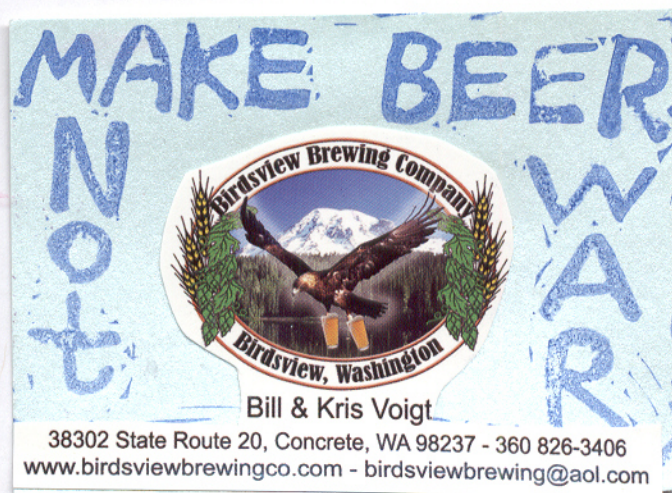
Un 8 cm X 8 cm de: Jean Luc Cavellec, Lalifa, 56930, Pluméliau, FRANCE



Un timbre d'artiste de: Peter Netmail, P.O. Box 2644, 32383, Minden, ALLEMAGNE



Un timbre d'artiste de: Marta Bellés, Aribau 31, 3o3a, 08011, Barcelona, ESPAGNE



Un ATC de: Ed Giecek, 4222 176th Place NE, Arlington, WA, 98223, USA



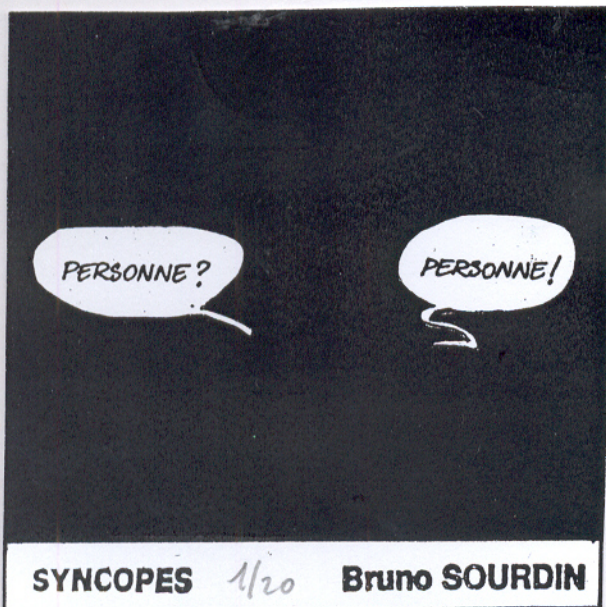
AV

1/20

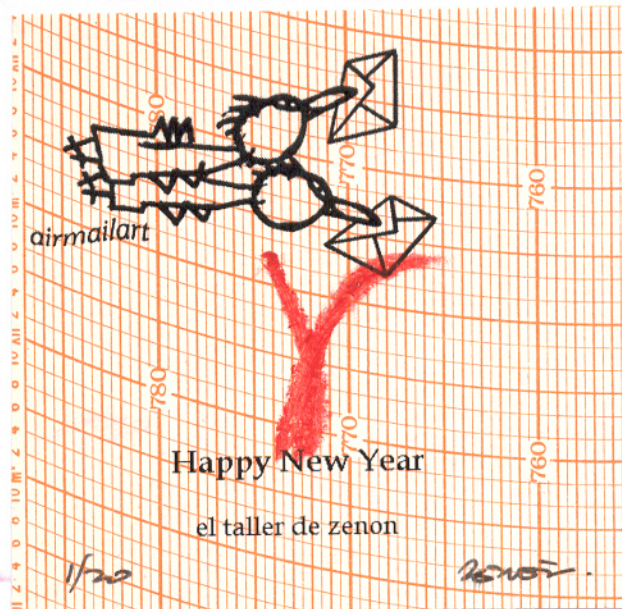
Un 8 cm X 8 cm de: Angela Netmail, P.O. Box 2644, 32383, Minden, ALLEMAGNE



Un 8 cm X 8 cm de: Giovanni StraDa Da Ravenna, C.P. 271, 48100, Ravenna, ITALIE



Un 8 cm X 8 cm de: Bruno Sourdin, 147 rue Vieille-Rue, 50000, Saint-Lô, FRANCE



Un 8 cm X 8 cm de: Miguel Jimenez/El Taller de Zenon, C/Santa Maria de Guia 1-4oC, 41008, Sevilla, ESPAGNE

SILENCE

Projet carte postale: Envoyez une carte à découvert : sans enveloppe. Le recto; n'est pas libre, vous pouvez utiliser le média de votre choix : photo collage gravure peinture mais à condition qu'il n'y ait pas d'adresses/de textes/de noms/de mots/de lettres/de chiffres /ni autres caractères.

Le verso; peut comporter autant de messages/informations/caractères/nombres que vous voulez et - doit comporter votre adresse et la mienne (voir ci-dessous), ainsi que l'affranchissement.

Seul le côté "silencieux" recevra une réponse, sera inclus dans la documentation et publié sur ce blog <http://jnpandco.blogspot.com/>

Les coordonnées des auteurs seront rentrées au-dessous au format texte, avec éventuellement un message court, un lien ou toute autre information qu'ils voudraient communiquer sous leur nom. À spécifier du côté "texte" de la carte postale. Chaque participant au projet recevra une carte de même type – un thème souhaité peut être mentionné si compatible avec la contrainte "pas de texte".

Une documentation complète comprenant les faces "silencieuses" et les coordonnées postales sera disponible par courriel à la fin du projet. Date limite d'envoi: 31 décembre 2009

Décembre 2008

No 35

circulaire

CIRCULAIRE 132
12465 Avenue de Troyes
Québec, QC, G2A 3C9



NE PAS PLIER

Destinataire:

RF COTE
12465 AVE. DE TROYES
QUEBEC QC G2A3C9
CANADA

Participants:

Holland Mailart, Henk J. Van Ooyen, Vlinderveen 258,
3205EJ, Spykenisse, PAYS-BAS

Éric Bensidon, 14 rue Sauffroy, 75017, Paris,
FRANCE

Marcelle Simon, 13 Résidence Les Monts, 50000,
Baudre, FRANCE

Petra Weimer, Am Alten Hofe 11, D-32689, Kalletal,
ALLEMAGNE

Vittore Baroni, Via C. Battisti 339, 55049, Viareggio,
ITALIE

Christian Alle, 9, rue du Pré de la Mer, 50460, Urville-
Nacqueville, FRANCE

R.F. Côté, 12465 Avenue De Troyes, Québec, QC,
G2A 3C9, CANADA

Marie-Pierre Brot, 18 rue Lazare Carnot, 34200, Sete,
FRANCE

Darlene Altschul, 5365 Orrville Avenue, Woodland
Hills, CA, 91367, USA

Diane Bertrand, 9109 rue Deschambault, St-Léonard,
QC, H1R 2C6, CANADA

Angela Behrendt, 7 Heidorstrasse, 30171, Hannover,
ALLEMAGNE

Participants:

Tiziana Baracchi, Via Cavallotti 83-B, 30171,
Venezia-Mestre, ITALIE

Jean Luc Cavellec, Lalifa, 56930, Pluméliau,
FRANCE

Peter Netmail, P.O. Box 2644, 32383, Minden,
ALLEMAGNE

Ed Giecek, 4222 176th Place NE, Arlington, WA,
98223, USA

Angela Netmail, P.O. Box 2644, 32383, Minden,
ALLEMAGNE

Marta Bellés, Aribau 31, 3o3a, 08011, Barcelona,
ESPAGNE

Giavanni StraDa Da Ravenna, C.P. 271, 48100,
Ravenna, ITALIE

Miguel Jimenez/El Taller de Zenon, C/Santa Maria
de Guia 1-4oC, 41008, Sevilla, ESPAGNE

Bruno Sourdin, 147 rue Vieille-Rue, 50000, Saint-Lô,
FRANCE

