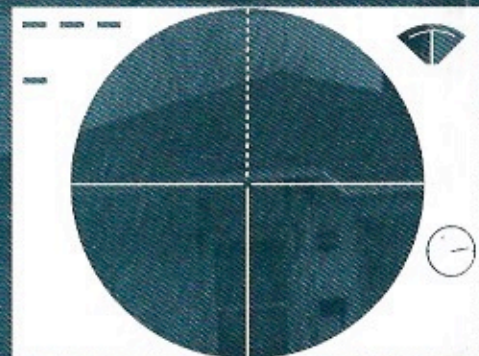


ESPACE DE RÉFECTION

CHAMPS D'INTÉRÊT



infiltrer habiter spéculer

INTERVENTION ÉPHÉMÈRE

**Visible à partir du 1^{er} octobre
jusqu'à ce que la neige la recouvre.**

Lieu: Une partie des rues Papineau, Reynolds, Saint-Viateur et Roy (nord-sud) entre les rues Lafontaine et Bourget (est-ouest), à Granby.

RENCONTRE FESTIVE

**Dimanche 1^{er} octobre 2006 à 14 h
Sur le terrain du 339 rue Reynolds, Granby**

3^e
impérial
art actuel

Centre d'essai en art actuel, le 3^e impérial allie à la résidence d'artiste, la production, la diffusion et la mise en contexte de l'art actuel sur un territoire signifiant tout en favorisant l'émergence de nouvelles pratiques d'art public qui infiltrent l'environnement géographique et social.

164 RUE COWIE, BUREAU 330 GRANBY QUÉBEC J2G 3V3
T (450) 372 7261 3eimperial@3e-imperial.org

CYBER-REPORTAGE
www.3e-imperial.org

ANE-MARIE FORTIN

Par son travail, Ane-Marie Fortin veut semer le doute, remettre en question l'acuité de nos perceptions et nous amener à adopter face à celles-ci une attention nouvelle. Elle souhaite principalement libérer de ses limites la perception que nous entretenons à l'égard des objets du quotidien. Selon l'artiste, c'est hors du joug contraignant qui lie ceux-ci à leur fonction dans un rapport obligé que nous découvrirons tout leur potentiel sensible. Son entreprise, comme celle de nombreux artistes contemporains, vise à réactiver le regard et souhaite déconditionner celui-ci de ses réflexes étriés. Pour y parvenir, il faudrait se concentrer sur nos sensations et faire l'effort de les découvrir « comme si c'était la première fois qu'elles étaient vécues ». De cette façon seulement pourrions-nous nous soustraire de nos préjugés perceptuels. Ainsi, comprendre sa propre perception conduirait à se comprendre soi-même. C'est dans cette visée que l'artiste s'affaire à transfigurer le banal et cherche à créer l'événement au sein de l'ordinaire. Elle entreprendra donc, dans le cadre de la programmation *Champs d'intérêt*, un projet d'infiltration à même l'espace public d'un quartier ciblé de Granby. D'un point de vue technique, son projet opère simplement : il s'agit d'insérer l'empreinte d'objets de petites dimensions dans les crevasses de trottoirs effrités de ce quartier. Ces artefacts seront d'abord recueillis auprès de citoyens propriétaires pour être ensuite moulés et dupliqués dans un plâtre doté d'une durabilité spéciale. Si d'emblée la copie implique les notions d'unicité et de rareté de l'original, la démarche d'Ane-Marie Fortin adopte à cet égard une posture tordue, en s'intéressant davantage à la contrefaçon d'objets anodins, issus du monde de la production industrielle de masse, qu'à ceux jouissant de l'aura particulier de la préciosité et de l'exception.

C'est lors d'un repérage préparatoire à sa résidence au 3^e impérial, qu'Ane-Marie Fortin a choisi le *Chantier Saint-Joseph* comme contexte d'intervention pour son projet *ESPACE DE RÉFECTION*. Elle a su trouver à cet endroit un environnement qui fait résonner pertinemment ses préoccupations artistiques liées aux notions de copie, de série et de banalité. Le *Chantier Saint-Joseph* est un projet de coopérative d'habitations initié à la fin des années 1940 par un groupe de citoyens de Granby. Ce développement résidentiel est principalement caractérisé par la grande uniformité typologique de ses habitats (dimension, forme, modénature). Cependant, sous cette apparente conformité, on arrive à déceler une certaine tension. C'est sans doute le décalage entre cette extrême régularité formelle et le besoin manifeste d'individualisation transcrit dans de multiples variantes de décoration et d'aménagement paysager qui a su intéresser l'artiste. Il y a là comme un désir réitéré de faire sa propre « maison modèle » et de rompre avec le moule.

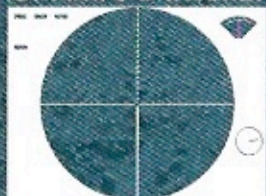
Ane-Marie Fortin prépare actuellement un doctorat en études et pratiques des arts à l'Université du Québec à Montréal. C'est principalement par le biais de la sculpture et de l'installation qu'elle poursuit une réflexion sur la perception, la subjectivité et le potentiel sensible inscrit dans la matérialité des objets du quotidien. Son travail a été présenté dans de nombreuses expositions individuelles et collectives, au Québec et en France, notamment à Montréal lors des événements Espace Émergent, tenu à l'ancienne usine de l'American Can (2003) et La Sporadique, organisé par le collectif Pique-Nique (2005).

Remerciements : Les résidents du quartier no. 6, Gérard Mercier, René Daunais, Gabriel Hébert, André Tétrault, Jean-Guy Arbour, Léon Côté, Rolland Quintal, Lise Thibault, Rita Sylvain, Jean Durocher, Alice Lussier, Thérèse Durocher et plus particulièrement Thérèse Mongeau, Richard Racine de la Société d'histoire de la Haute-Yamaska et la Ville de Granby.

Photos : Ane-Marie Fortin

3^e
impérial
art actuel

CHAMPS D'INTÉRÊT



Infiltrer habiter spéculer

RÉSIDENCE EN ART PUBLIC

Hors pistes et à contre-courant des usages, énoncer les virtuosités potentielles d'un art de proximité sans domicile fixe, se disperser tout terrain pour élargir le diamètre de sa cible. Habiter dans et avec, et surtout, hors des lieux communs. Voici le territoire devenu champ d'intérêt spéculatif.

ANE-MARIE FORTIN

ESPACE DE RÉFECTION

RÉSIDENCE

5 septembre au 1^{er} octobre 2006

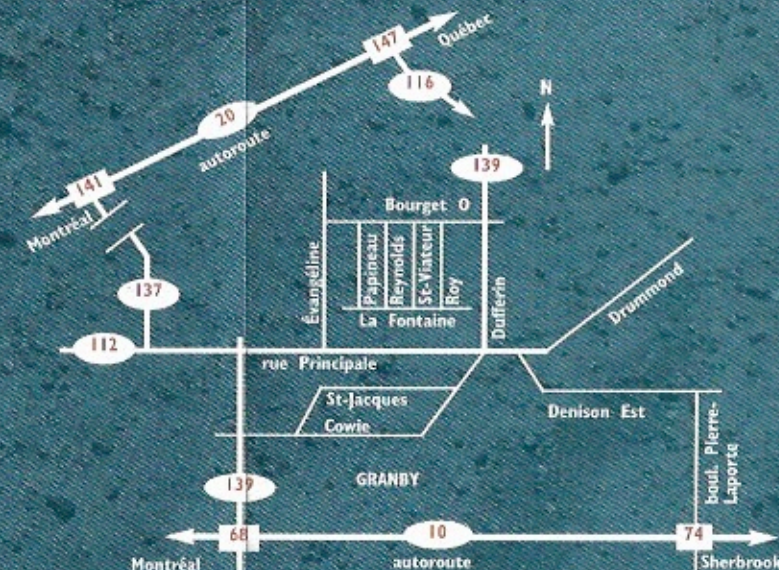
INTERVENTION ÉPHÉMÈRE

Visible à partir du 1^{er} octobre
jusqu'à ce que la neige la recouvre.

Lieu: Une partie des rues Papineau, Reynolds, Saint-Viateur et Roy (nord-sud) entre les rues Lafontaine et Bourget (est-ouest), à Granby.

RENCONTRE FESTIVE

Dimanche 1^{er} octobre à 14 h
Sur le terrain du 339 rue Reynolds, Granby



Conseil des arts
et des lettres

Québec



Conseil des Arts
du Canada

Canada Council
for the Arts

Centre d'artistes membre du RCAAQ